



27 มิถุนายน 2556

Fusion Analysis

นักวิเคราะห์: กมลชัย พลอินทวงศ์
 เลขทะเบียนนักวิเคราะห์: 18239
 Tel. (662) 801 9100 ต่อ 9341
 Kamolchai@trinitythai.com



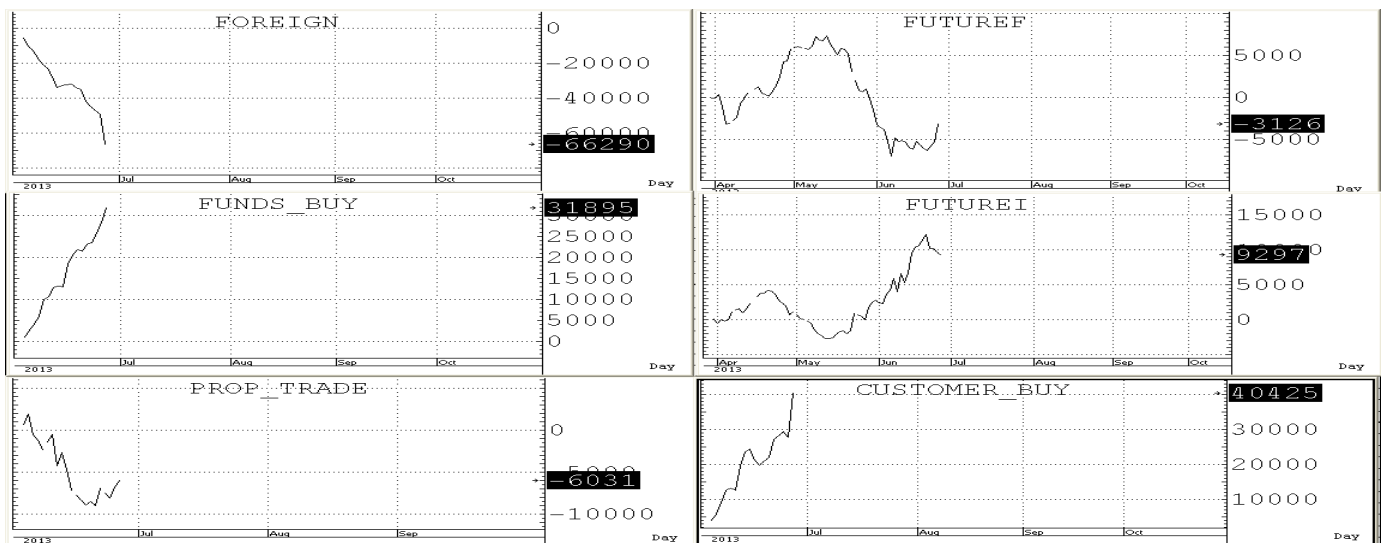
โอบ
 เลี้ยว
 กักขัง

Market Sense



SET INDEX 1,424.38 Volume 74,975 ล้านบาท

ดัชนีเปิด Gap กระโดดทยานขึ้นมาตามแรงผลักดันของ Time support ตามที่กล่าวไว้โดยขึ้นไปทำ High ของวันที่ 1,425 (ดึงขึ้นจาก Low 87 จุดแล้ว) และหากสามารถยืนเปิดเหนือ EMA (10) ได้อย่างมั่นคงต่อไปจะทำให้กลับมาเกิดภาพเชิงบวกในช่วงสั้น ๆ ขึ้นโดยมี s ลั้น ๆ ของ Gap & MAV (5) ที่ 1,407 +/- 3 ก่อนส่วน S ถัดไปก็อยู่แถว ๆ Gap ถัดมาที่ตรง 1,387 +/- 3 โดย r ลั้น ๆ ก็อยู่แถว ๆ Downtrend line & MAV (200) & Gap ตรง 1,435 +/- 3 ก่อนส่วน R ถัดไปก็อยู่ตรง 1,447 +/- 3



บริษัทหลักทรัพย์ ทรินิตี้ จำกัด, 179 อาคารบางกอก ซิตี้ ทาวเวอร์ ชั้น 25-26, 29 ถนนสาทรใต้ เขตสาทร กรุงเทพฯ 10120 โทรศัพท์ 0-2801-9100 โทรสาร. 0-2343-9681

รายงานฉบับนี้จัดทำขึ้นโดยข้อมูลที่ปรากฏและเชื่อว่าเป็นที่น่าเชื่อถือได้แต่ไม่เป็นการยืนยันความถูกต้องและความสมบูรณ์ของข้อมูลนั้นๆ โดยบริษัทหลักทรัพย์ ทรินิตี้ จำกัด ผู้จัดทำขอสงวนสิทธิ์ในการเปลี่ยนแปลงความเห็นหรือประมาณการต่างๆ ที่ปรากฏในรายงานฉบับนี้โดยไม่ต้องแจ้งล่วงหน้า รายงานฉบับนี้มีวัตถุประสงค์เพื่อใช้ประกอบการตัดสินใจของนักลงทุน โดยไม่ได้เป็นการชี้นำหรือชักชวนให้นักลงทุนทำการซื้อหรือขาย หลักทรัพย์ หรือตราสารทางการเงินใดๆ ที่ปรากฏในรายงาน



SHORT-TERM TRADING

THCOM	Trading buy	ปิด: 33	แนวรับ: 32.75-31.25	แนวต้าน: 34.5-36.0
--------------	--------------------	----------------	----------------------------	---------------------------

ราคาฟื้นกลับขึ้นมาจาก support of MAV(200) & Uptrend line และกำลังขึ้น Test r from Downtrend line at 33 อยู่ ดังนั้นหากสามารถยืนปิดเหนือ 33 ได้แน่ ๆ ก็จะได้ OK ต่อ อีกทั้ง Indicator ระยะสั้นก็ยังคงอยู่ในช่วงสัญญาณเชิงบวกที่ทำให้ Trading ได้หากไม่ถอยหลุด S ที่ให้ลงมา



CK	Trading buy	ปิด: 21.4	แนวรับ: 21.3-20.6	แนวต้าน: 22.0-22.7
-----------	--------------------	------------------	--------------------------	---------------------------

ราคาลงมาแนว ๆ support of MAV(200) & Neckline of double top pattern พร้อม ๆ กันกับการเกิด Signal of bullish divergence ที่อาจพอลุ้นการ Trading wave rebound ในช่วงสั้น ๆ ได้



BJC	Trading buy	ปิด: 49.0	แนวรับ: 48.75-44.25	แนวต้าน: 51.0-52.5
------------	--------------------	------------------	----------------------------	---------------------------

ราคาลงมาแนว ๆ support of two third of wave plus signal of bullish divergence ที่อาจพอลุ้นการ Trading wave rebound ในช่วงสั้น ๆ ได้

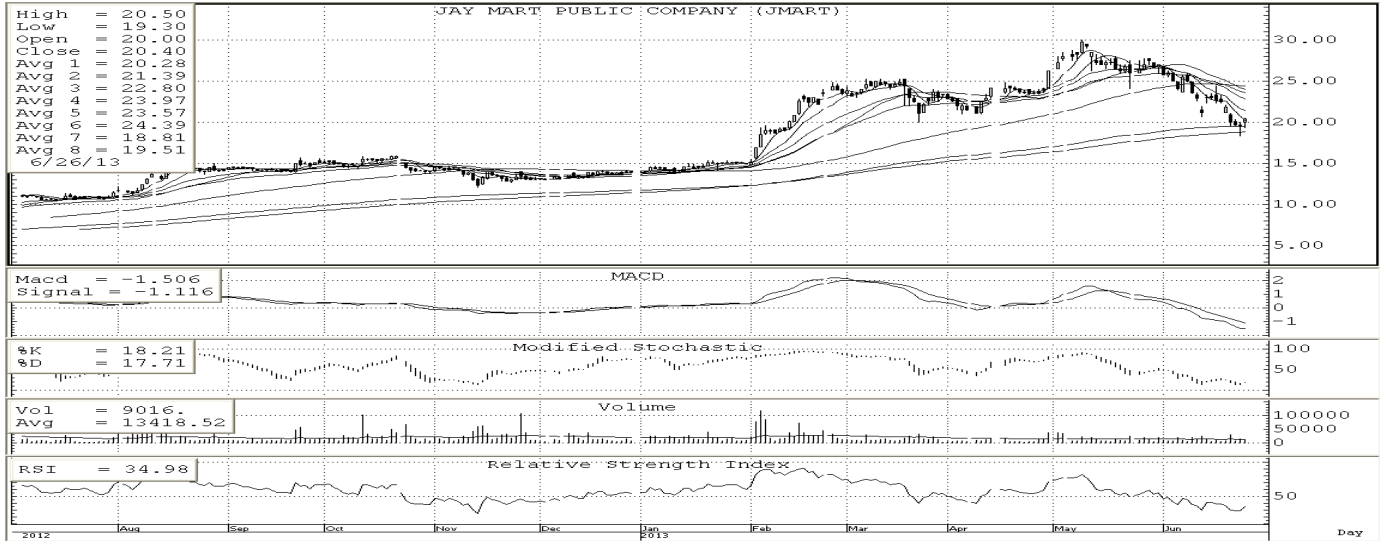


บริษัทหลักทรัพย์ ทริเนิตี้ จำกัด, 179 อาคารบางกอก ซิตี้ ทาวเวอร์ ชั้น 25-26, 29 ถนนสาทรใต้ เขตสาทร กรุงเทพฯ 10120 โทรศัพท์ 0-2801-9100 โทรสาร 0-2343-9681

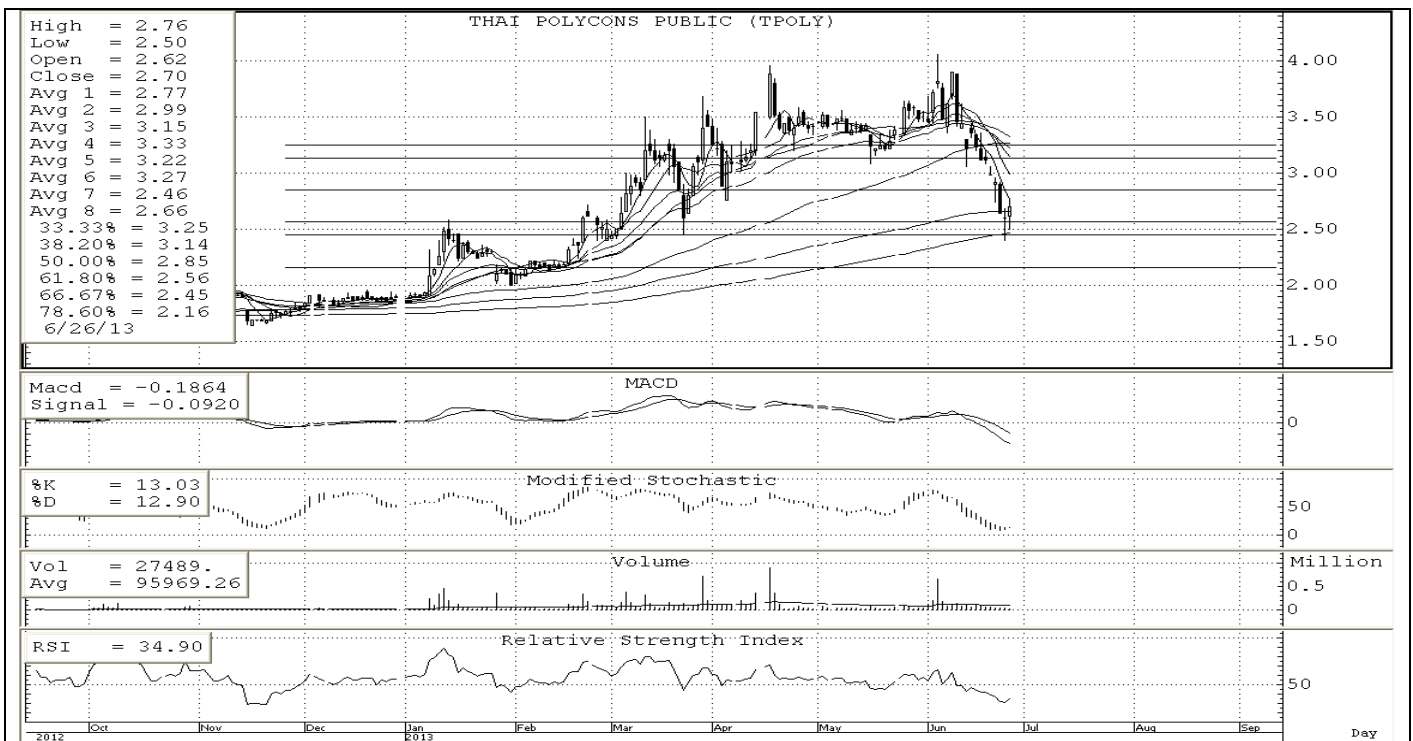
รายงานฉบับนี้จัดทำขึ้นโดยข้อมูลเท่าที่ปรากฏและเชื่อว่าเป็นที่น่าเชื่อถือได้แต่ไม่เป็นการยืนยันความถูกต้องและความสมบูรณ์ของข้อมูลนั้นๆ โดยบริษัทหลักทรัพย์ ทริเนิตี้ จำกัด ผู้จัดทำขอสงวนสิทธิ์ในการเปลี่ยนแปลงความเห็นหรือประมาณการณต่างๆ ที่ปรากฏในรายงานฉบับนี้โดยไม่ต้องแจ้งล่วงหน้า รายงานฉบับนี้ไม่มีวัตถุประสงค์เพื่อใช้ประกอบการตัดสินใจของนักลงทุน โดยไม่ได้เป็นการชี้นำหรือชักชวนให้ นักลงทุนทำการซื้อหรือขาย หลักทรัพย์ หรือตราสารทางการเงินใดๆ ที่ปรากฏในรายงาน



หุ้นปล่อยขาย (จับตา)



JMART ราคาถอยลงมายังแนวรับแถวๆ MAV (200) & Uptrend line ใน Oversold area ดังรูปที่อาจพอคาดหวังการเล่น Wave rebound ในช่วงสั้นๆได้โดยมีแนวรับ-แนวต้านในกรอบดังนี้คือ S=20.4-19.6 R=21.4-22.2



TPOLY ราคาถอยลงมายังแนวรับของ PREVIOUS LOW & TWO THIRD OF WAVE ดังรูปที่อาจพอคาดหวังการเล่น Wave rebound ในช่วงสั้นๆได้โดยมีแนวรับ-แนวต้านในกรอบดังนี้คือ S=2.70-2.56 R=2.86-3.00

บริษัทหลักทรัพย์ ตรีเน็ต จำกัด, 179 อาคารบางกอก ซิตี้ ทาวเวอร์ ชั้น 25-26, 29 ถนนสาทรใต้ เขตสาทร กรุงเทพฯ 10120 โทรศัพท์ 0-2801-9100 โทรสาร. 0-2343-9681

รายงานฉบับนี้จัดทำขึ้นโดยข้อมูลเท่าที่ปรากฏและเชื่อว่าเป็นที่น่าเชื่อถือได้แต่ไม่ถือเป็นการยืนยันความถูกต้องและความสมบูรณ์ของข้อมูลนั้นๆ โดยบริษัทหลักทรัพย์ ตรีเน็ต จำกัด ผู้จัดทำขอสงวนสิทธิ์ในการเปลี่ยนแปลงความเห็นหรือประมาณการณต่างๆ ที่ปรากฏในรายงานฉบับนี้โดยไม่ต้องแจ้งล่วงหน้า รายงานฉบับนี้มีวัตถุประสงค์เพื่อใช้ประกอบการตัดสินใจของนักลงทุน โดยไม่ได้เป็นการชี้นำหรือชักชวนให้ นักลงทุนทำการซื้อหรือขาย หลักทรัพย์ หรือตราสารทางการเงินใดๆ ที่ปรากฏในรายงาน